

SOCIALIZACIÓN PLAN DE DESARROLLO MUNICIPAL Y ORDENAMIENTO TERRITORIAL (PDM-OT)-

Municipio de Los Amates

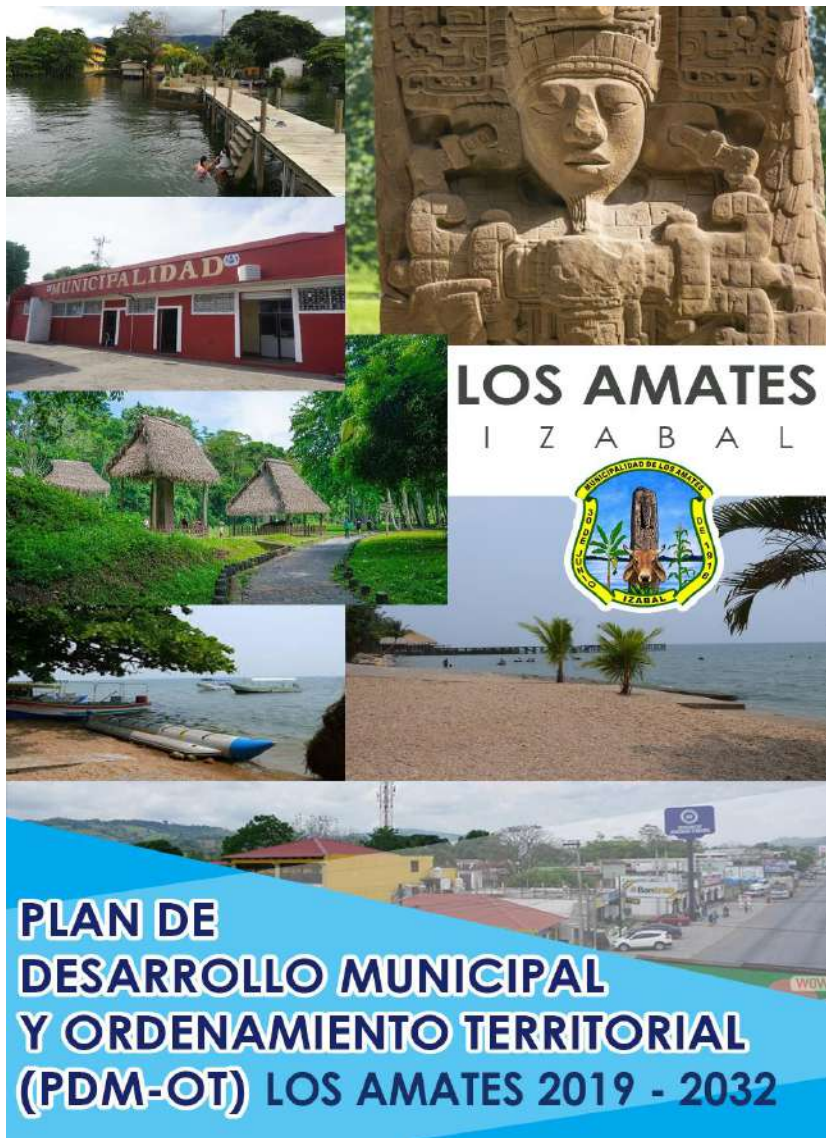
SECRETARÍA DE PLANIFICACIÓN Y
PROGRAMACIÓN DE LA PRESIDENCIA

Fecha 11-05-2022



GOBIERNO *de*
GUATEMALA
DR. ALEJANDRO GIAMMATTEI





Qué es el PDM-OT

Es un instrumento que se construye de forma participativa para guiar la gestión gobierno municipal, con los actores presentes en territorio, instituciones de gobiernos, iniciativa privada, cooperantes internacionales, para promover el desarrollo del municipio

Además, contempla el ordenamiento del uso y ocupación del territorio, teniendo en cuenta la gestión de riesgo y la conservación de los recursos naturales del municipio.

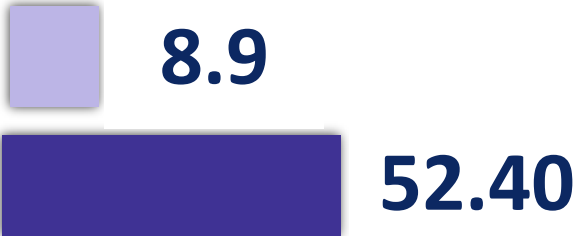
Para que **sirve**:

- Se atienden los problemas, se impulsan las potencialidades y avanza en el logro de resultados de desarrollo.
- Se permite a los actores analizar y comprender las dinámicas sociales, económicas y ambientales del territorio, entre otras.
- Se tiene un uso y ocupación adecuada del territorio
- El proceso permite generar confianza y certeza en la inversión pública y privada.
- Contribuye a la gobernabilidad.
- Contribuye a la convivencia armoniosa de los pobladores en un territorio.
- Se convierte en un municipio más atractivo para la inversión.

Extensión territorial: 1,615 km²
Índice de Desarrollo Humano: 0.561

Población actual total: 60,914
Hombres: 30,121
Mujeres: 30,793
Población urbana: 7.87 %
Población rural: 92.13 %
Población indígena: 1.88%
Pueblos: Maya, Garífuna, Xinca, Ladino, Afrodescendiente/Creole/Afromestizo,

POBREZA EXTREMA
POBREZA GENERAL



Fuente: SEGEPLAN Informes de pobreza y pobreza extrema.2009

TASA DE HOMICIDIOS
55.50

Fuente: Informe Sobre La Violencia Homicida Diálogos con datos de PNC 2018

Mortalidad materna 2016



La brecha en la atención del parto por personal especializado: 33.69%

Memoria VIGEPI DASIZA 2016.

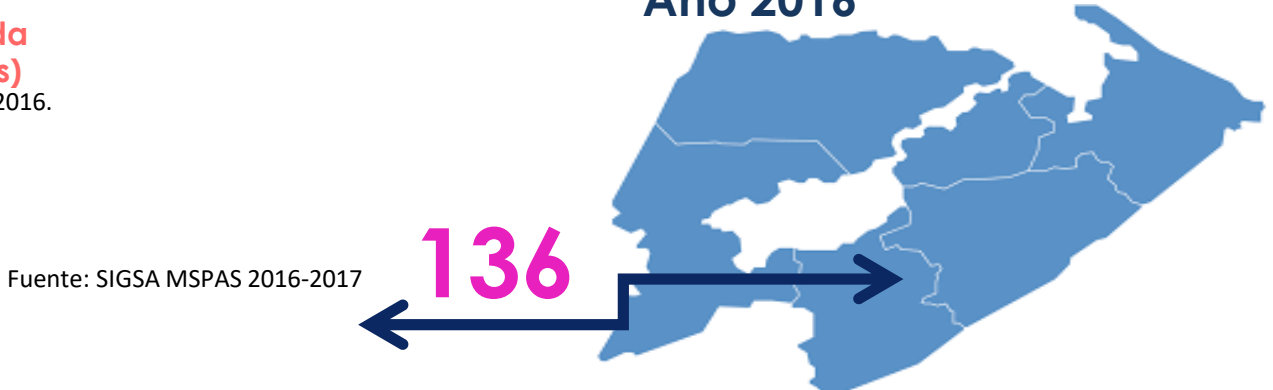
Mortalidad de la niñez

8
(muertes por cada mil nacidos vivos)
Memoria VIGEPI DASIZA 2016.

Mortalidad infantil

9
(muertes por cada mil nacidos vivos)
Memoria VIGEPI DASIZA 2016.

Embarazos en adolescentes De 12 a 17 años Año 2016



Fuente: SIGSA MSPAS 2016-2017

Fuente: Plan de Desarrollo Municipal y Ordenamiento Territorial del Municipio de Los Amates 2019



0-5 AÑOS DESNUTRICIÓN CRÓNICA

2.76%
Prevalencia de desnutrición crónica

SIGSA MSPAS Casos de desnutrición crónica en menores de cinco años 2015.

Potencialidades

Acceso vehicular en el municipio

Potencial turístico

Fincas Bananeras y Producción de Banano

Producción Agrícola y Ganadera

Generación de Divisas por Emigración

Problemática Priorizada

Deficiencia en el
servicio de Salud

Desnutrición Crónica

Degradación de
suelos

Contaminación
ambiental



Inseguridad
ciudadana

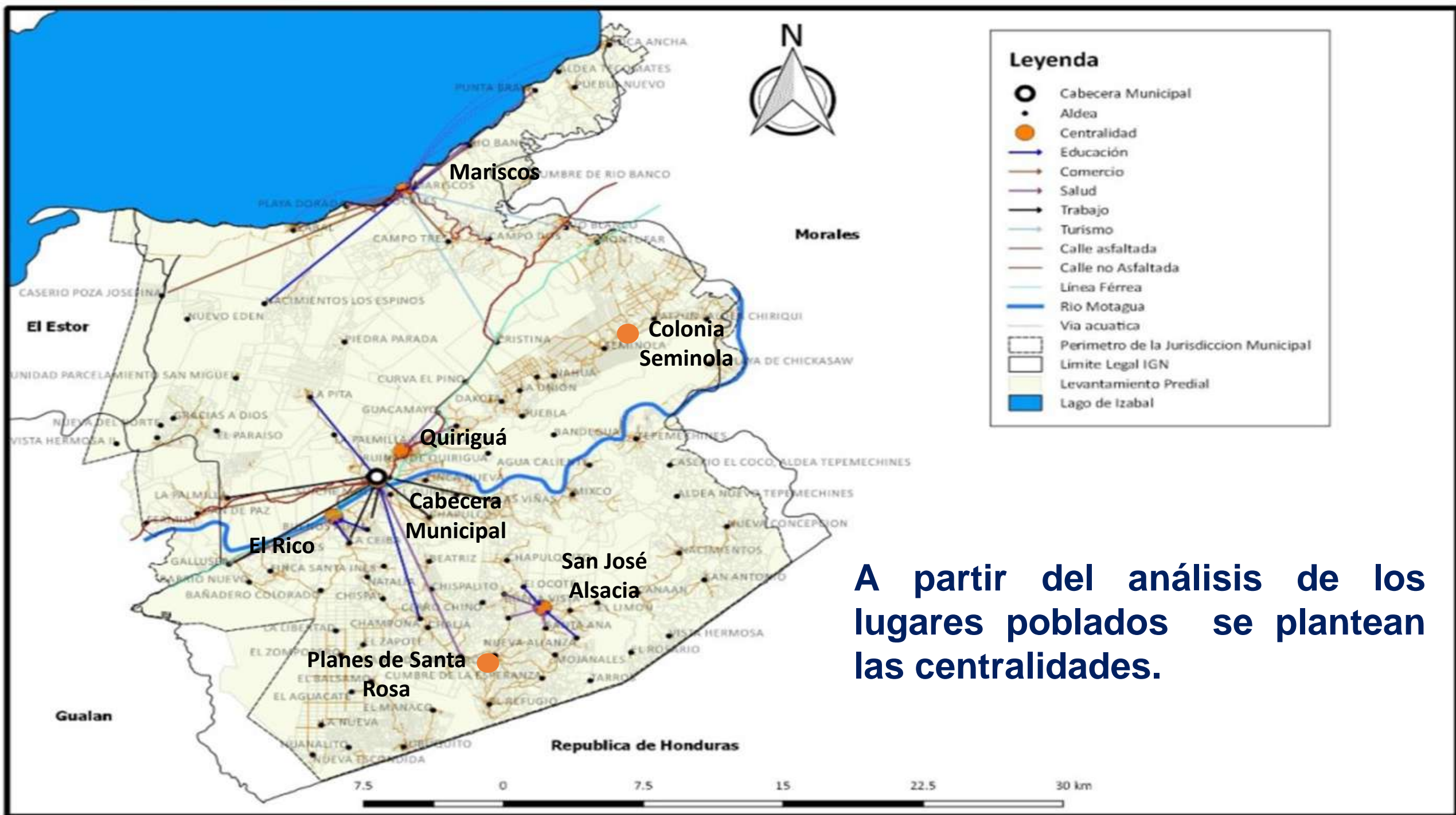
Deficiencia en la
calidad educativa

Deficiente
infraestructura
comercial ,
desorden vial y
poco acceso
peatonal

Qué es una **centralidad**:

Lugares poblados con ciertas características y se distinguen por:

- **Alta concentración de servicios y actividades de diferentes escalas que determinan su grado de atracción de personas.**
- **Buena accesibilidad interna y desde el resto de la cabecera (suelen tener nodos de transporte).**
- **El reconocimiento de la comunidad como el centro de la zona a la que pertenecen, siendo un punto de referencia y de expresión simbólica de las condiciones de vida de sus habitantes.**



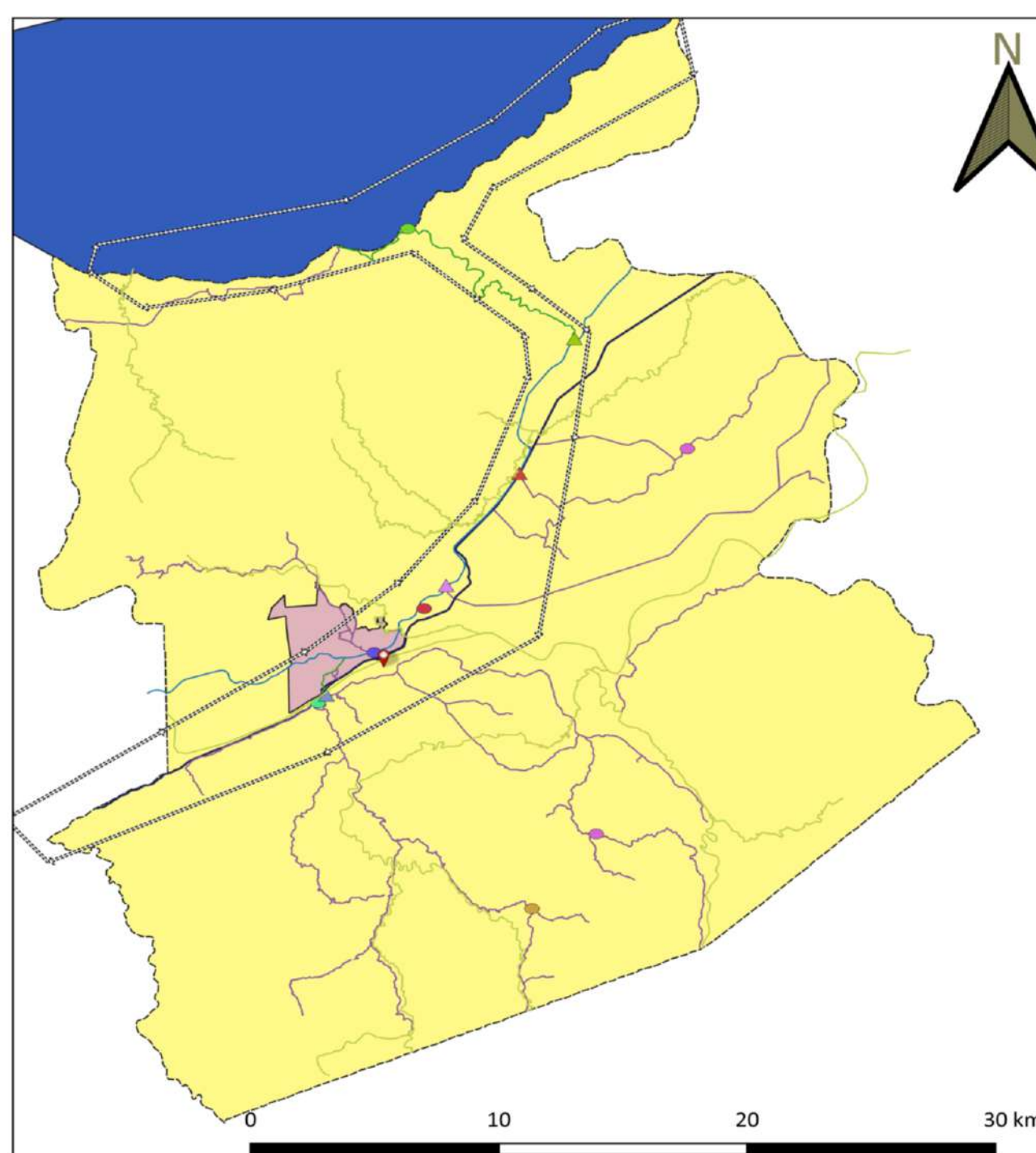


Simbología

- Gestión línea férrea
- Carretera Asfaltada
- Carretera Terracería
- Rios Permanentes

Organización Territorial Futura

- ▲ Nodo de accesibilidad y movilidad estratégica-Cristina
- ▲ Nodo de accesibilidad y movilidad estratégica-Cruce de las Ruinas
- ▲ Nodo de accesibilidad y movilidad estratégica-El Rico
- ▲ Nodo de accesibilidad y movilidad estratégica-Trincheras
- Centralidad Agrícola Y Prestación De Servicios
- Centralidad Agropecuaria Y Comercio
- Centralidad Comercio Y Prestación De Servicio
- Centralidad Prestación De Servicios
- Centralidad Turismo Educación Especializada
- Centralidad Turismo Y Comercio
- Lago de Izabal
- Gestión límites municipales
- ▭ Gestión de corredor turístico de INGUAT
- Gestión de corredor vial (CA9)



VISION MUNICIPAL DE DESARROLLO

El municipio de Los Amates es seguro, resiliente, ordenado, e incluyente, económicamente dinámico basado en un gobierno transparente que asegura servicios públicos eficientes y de calidad; y garantiza el bienestar integral de los ciudadanos desde criterios de desarrollo sostenible y sustentable.



El municipio también contribuye a **Prioridades Nacionales de Desarrollo** como:



Acceso a servicios de salud



Seguridad alimentaria y nutricional



Educación



Acceso al agua y gestión de los recursos naturales



Fortalecimiento institucional, seguridad y justicia



Ordenamiento Territorial

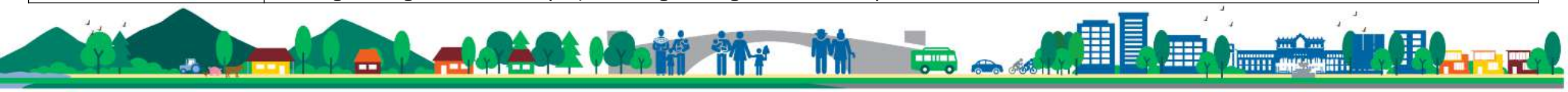
A partir de conocer cómo está el municipio actualmente, se plantean los siguientes resultados:

Prioridad y MED	Resultado municipal/ Indicador
Acceso a servicios de salud	Para el 2032, se ha disminuido la tasa de mortalidad en la niñez en 0.27 puntos por cada mil nacidos vivos (De 8 muertes en 2016 a 2 muertes por cada mil nacidos vivos en 2032) Memoria VIGEPI DASIZA 2016.
Acceso a servicios de salud	Para el 2032, se ha disminuido la tasa de mortalidad infantil en 3.56 puntos por cada mil nacidos vivos (De 9 muertes en 2016 a 4 muertes por cada mil nacidos vivos en 2032) Memoria VIGEPI DASIZA 2016.
Acceso a servicios de salud	Para el 2032, se ha disminuido la razón de mortalidad materna en cero muertes por cada cien mil nacidos vivos (De 2 muertes en 2016, a 0 muertes por cada cien mil nacidos vividos en 2032). Memoria VIGEPI DASIZA 2016.
Seguridad alimentaria y nutricional	Para el 2032, se ha disminuido la prevalencia de desnutrición crónica en niñas y niños menores de cinco años en 2 puntos porcentuales (De 2.76% en 2015 a 0.76% en 2032). SIGSA MSPAS Casos de desnutrición crónica en menores de cinco años 2015.
Disponibilidad y acceso al agua y gestión de los recursos naturales	Para el 2032, se ha incrementado la cobertura forestal a 15% en el municipio (De 14.34% en 2016 a 15% en 2032) Mapa de cobertura forestal 2016.
Fortalecimiento institucional seguridad y justicia	Para 2032, Se redujo el índice de riesgo final del municipio en un 0.90 puntos porcentuales incrementando en el municipio la capacidad de resiliencia y adaptación al cambio climático (De 5.4 2017 a 4.5 2032) Plataforma INFORM CONRED 2017.

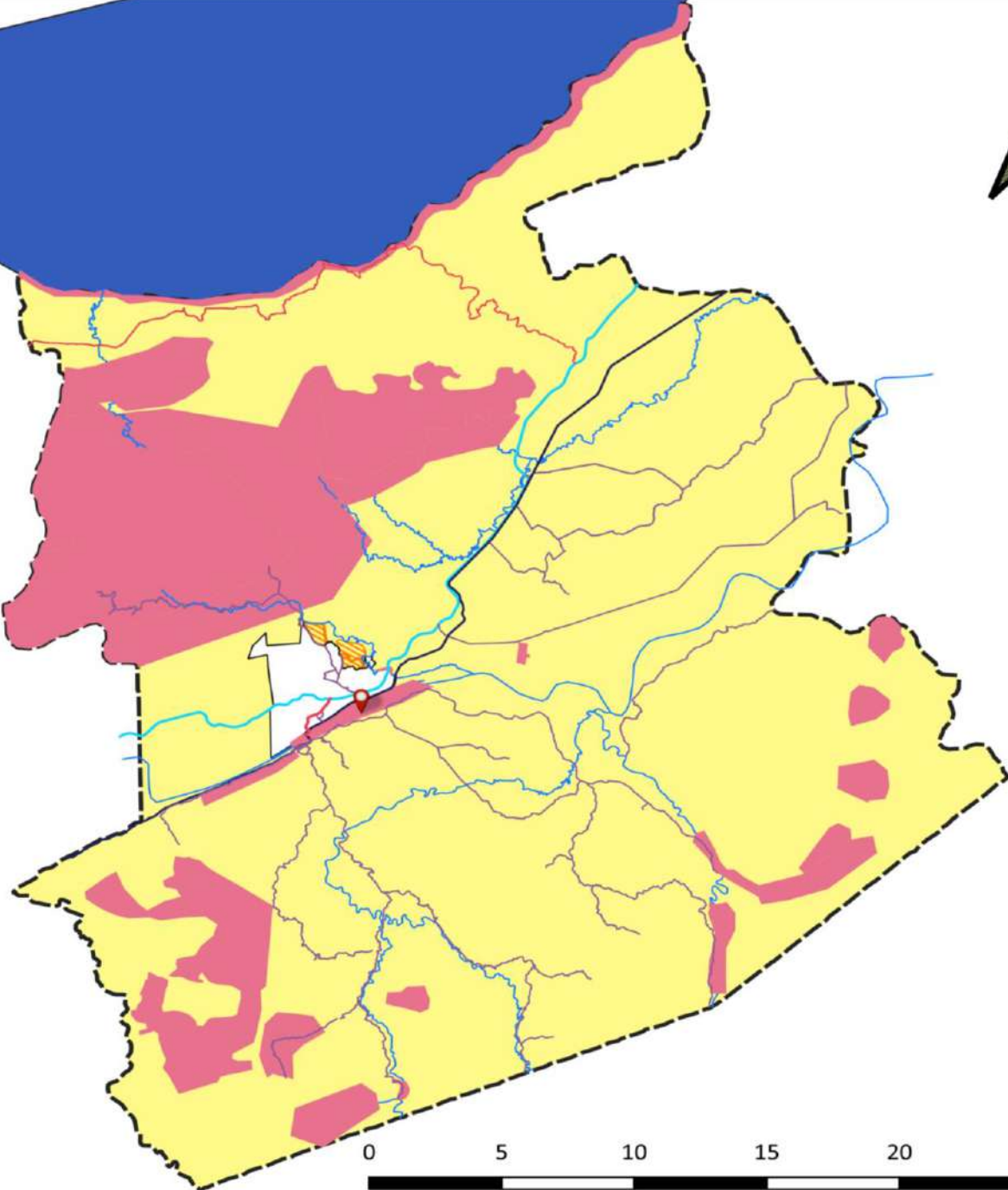


A partir de conocer cómo está el municipio actualmente, se plantean los siguientes resultados:

Prioridad y MED	Resultado municipal/ Indicador
Disponibilidad y acceso al agua y gestión de los recursos naturales	Para el 2032, se ha incrementado en 15.27 puntos porcentuales el acceso a agua potable domiciliar en los hogares del municipio de Los Amates (De 59.73% en 2018 a 75% en 2032). XII Censo Nacional de Población y VII de Vivienda
Disponibilidad y acceso al agua y gestión de los recursos naturales	Para el 2024, se ha incrementado en 5 puntos porcentuales el acceso a saneamiento básico en los hogares del municipio de Los Amates (De 91.30% en 2018 a 96.3% en 2024). XII Censo Nacional de Población y VII de Vivienda
Fortalecimiento institucional seguridad y justicia	Para el 2032, se ha disminuido la tasa de homicidios en 20.5 puntos (De 55.50 en 2018 a 35 por cada cien mil habitantes en 2032) Informe Sobre La Violencia Homicida Diálogos con datos de PNC 2018
Educación	Para el 2032, se ha incrementado la cobertura de educación preprimaria en 16 puntos porcentuales (de 62.38% en 2018 a 78.38% en 2032) Anuario estadístico MINEDUC 2018.
Educación	Al 2032, se ha incrementado la cobertura de educación primaria en 5 puntos porcentuales (de 93.65% en 2018 a 98.65% en 2032) Anuario estadístico MINEDUC 2018.
Educación	Al 2032, se ha incrementado la cobertura de educación básica en 16 puntos porcentuales (de 41.53% en 2018 a 57.53% en 2032) Anuario estadístico MINEDUC 2018.
Educación	Al 2032, se ha incrementado la cobertura de educación del nivel diversificado en 16 puntos porcentuales (de 16.60% en 2018 a 32.60% en 2032) Anuario estadístico MINEDUC 2018.
Ordenamiento territorial	Para el 2032, se ha incrementado en 50 puntos, el ranking de la gestión municipal (De 0.2479 en 2018 a 50 en 2032, según el Ranking de la gestión municipal) Ranking de la gestión municipal SEGEPLAN 2018.



A partir de conocer, cómo se está usando el suelo actualmente se plantea el Uso futuro siguiente:



Simbología

- CABECERA MUNICIPAL
- Calle Asfaltada
- Carretera Nacional CA-9
- Ríos
- Calles
- Lago de Izabal
- Limite Municipal

Sub-Categorías

- Categoría Urbana
- Categoría de Expansión Urbana
- Categoría protección y uso especial
- Categoría Rural



ESCALA: 1:250000



RUTA DE IMPLEMENTACIÓN PDM-OT

¿CÓMO SE DETERMINA SI UN MUNICIPIO ES DESARROLLADO Y ORDENADO?

1. Muestra avances significativos en la ruta de implementación de su PDM-OT



Gracias!!!

